

Funcionograma 2019



Funcionograma

É um tipo de organograma que demonstra a descrição funcional de cada área, departamento, setor e/ou seção, ou seja, fornece uma **ideia geral da missão**, de cada unidade da organização.

Através do funcionograma, **tornam-se claras as macroatividades**, a fim de ampliar as partes setoriais de um organograma e possibilitar conhecer a interdependência das partes componentes do organismo.

Funcionograma

CRMV | PR

CONSELHO
REGIONAL DE
MEDICINA
VETERINÁRIA

Plenário

Órgão legislativo/deliberativo, integrado por todos os membros efetivos de cada CRMV, competindo-lhes apreciar e deliberar sobre as ações do Conselho, bem como sobre matérias e processos provenientes das seções e áreas, expedindo resoluções necessárias ao cumprimento das atribuições da Autarquia e ainda julgar as infrações à legislação pertinentes ao exercício da Medicina Veterinária e da Zootecnia cometidas na jurisdição.

Composição da equipe:

- 4 Diretores
- 6 Conselheiros efetivos
- 6 Conselheiros suplentes

Diretoria Executiva

Executar as deliberações e resoluções do Plenário, auxiliando a Presidência na preservação das medidas de ordem administrativa, financeira e/ou social, em seus respectivos campos de atuação regimental próprios.

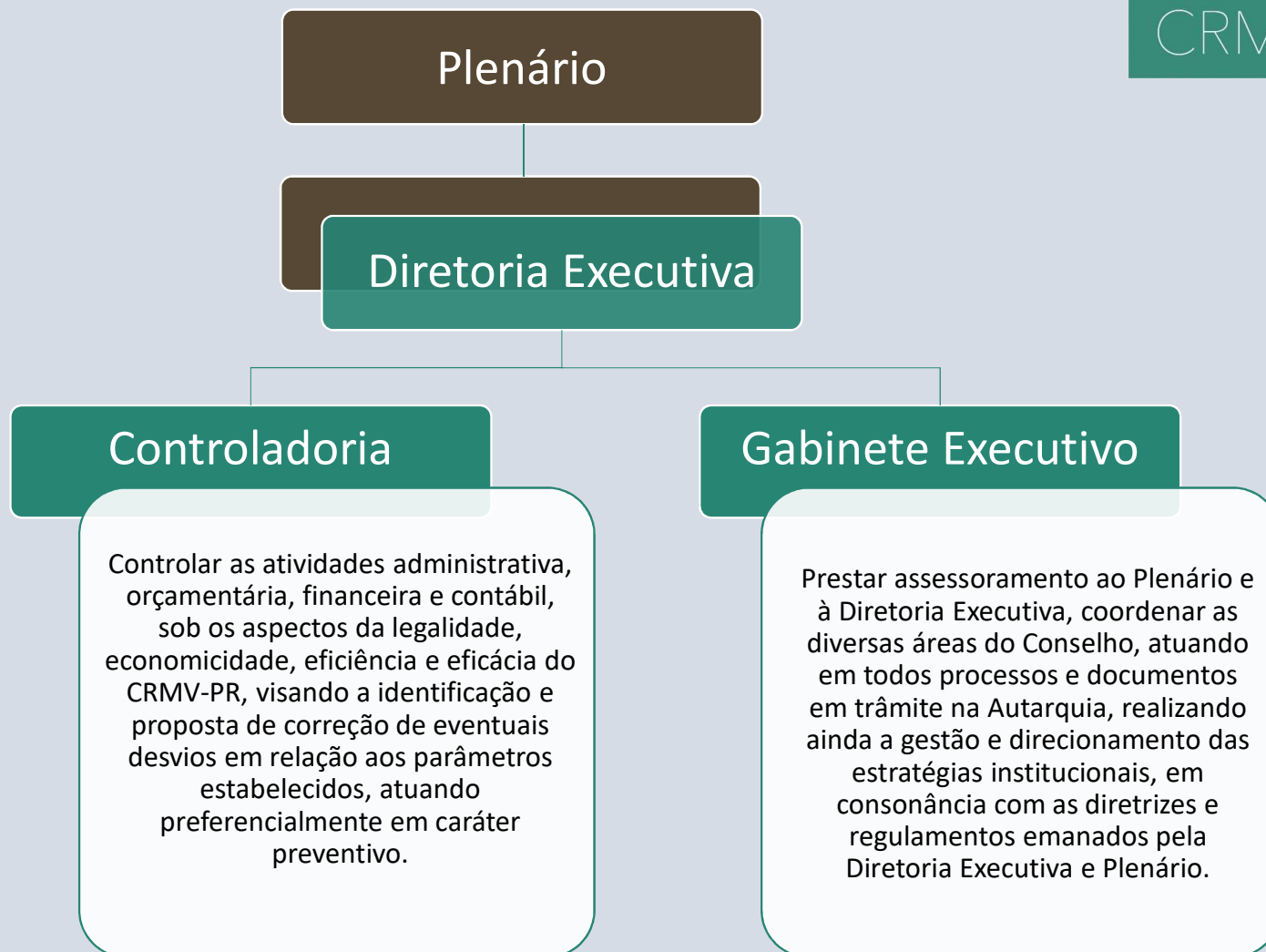
Composição da equipe:

- 1 Presidente
- 1 Vice-Presidente
- 1 Secretário Geral
- 1 Tesoureiro

Funcionograma

CRMV | PR

CONSELHO
REGIONAL DE
MEDICINA
VETERINÁRIA



Funcionograma

CRMV | PR

CONSELHO
REGIONAL DE
MEDICINA
VETERINÁRIA

Diretoria Executiva

Gabinete Executivo

Gestão de
Pessoas

Recepção e
Protocolo

Gerir os subsistemas de recursos humanos no âmbito do CRMV-PR: prover, aplicar, manter, desenvolver e monitorar o quadro funcional da Autarquia.

Assessoria
Jurídica

Assessorar o conselho tanto nos aspectos preventivos quanto na administração do contencioso, sugerindo medidas a tomar, visando resguardar os interesses e dar segurança jurídica aos atos e decisões do CRMV-PR

Assessoria
Técnica e
Fiscalização

Assessorar tecnicamente e executar as ações de fiscalização do CRMV-PR, bem como prestar atendimento e orientação à pessoas físicas, jurídicas e à sociedade, conforme as legislações que norteiam as atividades a serem desenvolvidas no âmbito da Autarquia.

Funcionograma

CRMV | PR

CONSELHO
REGIONAL DE
MEDICINA
VETERINÁRIA

Diretoria Executiva

Gabinete Executivo

Assessoria de
Comunicação

Assessorar no desenvolvimento de atividades inerentes à Comunicação Social, criando o elo entre conselho, pessoa jurídica e física, bem como a sociedade, objetivando a promoção e divulgação do CRMV-PR.

Assessoria
Especial

Prestar assessoramento aos órgãos superiores do CRMV-PR, compreendendo a Plenária e a Diretoria Executiva da Autarquia.

Funcionograma

CRMV | PR

CONSELHO
REGIONAL DE
MEDICINA
VETERINÁRIA

Diretoria Executiva

Gabinete Executivo

Seção de Tecnologia da Informação

Prestar suporte relacionado a atividades de tecnologia da informação, visando assegurar o atendimento a todas as necessidades do conselho em termos de soluções e serviços, dentro de padrões adequados de qualidade, eficiência e segurança.

Seção de Contabilidade

Realizar atividades de contabilidade geral, visando garantir uma adequada gestão do orçamento do CRMV-PR, com emissão de relatórios e outras peças contábeis, acordo com as normas de contabilidade e demais legislações pertinentes.

Funcionograma

CRMV | PR

CONSELHO
REGIONAL DE
MEDICINA
VETERINÁRIA

Diretoria Executiva

Gabinete Executivo

Seção de
Registro

Realizar a análise e instrução de processos relacionados à movimentação de pessoas física e jurídica, segundo as legislações e normas institucionais, visando a efetividade na prestação de serviços aos profissionais, empresas e à sociedade.

Seção de
Processos de
Fiscalização e RT

Dar andamento e instruir processos relacionados a profissionais e estabelecimentos atuados e de responsabilidade técnica, segundo as legislações e normas institucionais, visando a efetividade na prestação de serviços aos profissionais, empresas e à sociedade.

Seção de
Cobrança

Realizar atividades de controle de pagamentos e de cobranças de débitos administrativos e judiciais de pessoas físicas e jurídicas, envolvendo negociações visando a recuperação de crédito e redução do índice de inadimplência e aumento da arrecadação do CRMV-PR.

Funcionograma

CRMV | PR

CONSELHO
REGIONAL DE
MEDICINA
VETERINÁRIA

Diretoria Executiva

Gabinete Executivo

Seção de
Compras e
Contratos

Acompanhar e instruir processos de aquisição e contratação de bens e serviços ao CRMV-PR, de acordo com as legislações vigentes e normas institucionais, objetivando assegurar o atendimento às necessidades da Autarquia.

Seção de Manutenção,
Patrimônio e
Almoxarifado

Realizar processos para controle e manutenção predial e veicular, de gestão patrimonial, logística e estoques de materiais e suprimentos, visando assegurar condições de execução de trabalho à todas as áreas e unidades do CRMV-PR.

Seção
Financeira e
Pessoal

Realizar processos de pagamento dos compromissos financeiros do conselho, bem como executar atividades de rotina do departamento pessoal, de acordo com os procedimentos e normas legais vigentes.

Funcionograma

